

LISTA DE
Material
ESCOLAR

2025



Escola
montessori

3º ANO



ITENS DE USO DIÁRIO, DA LISTA DE MATERIAL ESCOLAR QUE DEVEM PERMANECER NA MOCHILA

- Agenda personalizada (será entregue pela escola)
- 2 Apontadores (fino e grosso, com depósito)
- 5 Borrachas brancas
- 1 Caixa de lápis de cor (24 cores)
- 1 Estojo hidrocor (ponta fina)
- 4 Lápis pretos (nº 2)
- 6 Lápis pretos finos (triangular)
- 2 Réguas de 30cm (acrílicas e transparentes)
- 1 Tesoura sem ponta
- 2 Tubos de cola bastão (40g)
- 1 Estojo com divisórias
- 1 Garrafa para água (identificada)
- Todos os itens acima devem ser identificados

ITENS DA LISTA DE MATERIAL ESCOLAR QUE DEVEM SER ENTREGUES PARA A PROFESSORA, NO DIA DO RECONHECIMENTO - 29/1/2025, DAS 8h ÀS 12h (MATUTINO) E DAS 14h ÀS 18h (VESPERTINO).

- 1 Caderno grande pautado 96 folhas - espiral (sem picotes nas folhas)
- 1 Caderno grande quadriculado (1 cm) - espiral (sem picotes nas folhas)
- 1 Pasta catálogo A4 - transparente (50 plásticos - a mesma do ano passado)
- 1 Fichário argolado PVC cristal A4 (Ed. Cósmica)
- 1 Fichário argolado PVC cristal A4 (Produção de Texto)
- 100 sacos plásticos PP A4 (furação universal 0,10mm 410-50)
- 1 Pasta Polionda (4cm - branca - transparente)
- 1 Prancheta
- Todos os livros didáticos

ITENS DA LISTA DE MATERIAL ESCOLAR QUE DEVEM SER ENTREGUES NO SETOR DE SUPRIMENTOS NOS DIAS - 21/1/2025 A 24/1/2025, DAS 8h ÀS 17h .

- 1 Bloco Criativo Colorido (80g/m²)
- 1 Bloco para Desenho A4 (creme)
- 1 Bloco Vegetal (50 folhas)
- 4 Pacotes de Papel Sulfite colorido A4, 100 folhas (amarelo, azul, verde e rosa)
- 4 Folhas de cartolina (vermelha, preta, cinza e branca)
- 3 Folhas de cartolina laminada (vermelha, prata e dourada)
- 1 Pincel para pintura (chato nº 24)
- 2 Caixas de lápis de cor Jumbo (12 cores)
- 1 Estojo de hidrocor ponta grossa
- 3 Folhas de EVA liso (preto)
- 2 Potes de tinta acrílica brilhante (250ml - amarelo e preto)
- 2 Potes de tinta guache (250ml - vermelho e azul)
- 1 Pote de massa de modelar (azul ou marrom - 500g)
- 1 Resma de papel A4 (branco - 500 folhas)
- 1 Rolo de fita Kraft marrom (18mm x 50mm)
- 1 Rolo de barbante cru
- 1 Caneta para retroprojeter ponta dupla (preta)
- 1 Tubo de cola em bastão (40g)
- 1m de feltro azul royal
- 1 Pacote de palitos de picolé (cru)
- 1 Tela para pintura (30cm x 40cm)

OBS.: OS PAPÉIS DEVEM SER ENTREGUES ABERTOS.

A LISTA DE MATERIAL ADQUIRIDA É PARA USO DOS PROJETOS, DE ACORDO COM A PROPOSTA PEDAGÓGICA. POR ESSA RAZÃO, SOLICITAMOS QUE PRIMEM PELA QUALIDADE DOS PRODUTOS.



LIVROS DIDÁTICOS



- Português** - Projeto Ápis Língua Portuguesa - 3º ano - Ana Trinconi, Terezinha Bertin, Vera Marchesi - Editora Ática, 2020.
ISBN: 9-788-508-195-329
- Produção de Texto** - Marcha Criança - 3º ano - Antonio Barreto, Graça Sette, Márcia Travalha, Ivone Ribeiro, Nara Bitai - Editora Scipione, 2020.
ISBN: 9-788-547-402-976
- Minidicionário da Língua Portuguesa** - Silveira Bueno - Editora FTD.
ISBN: 9-788-596-002-523
- Matemática** - Projeto Ápis - 3º ano - BNCC - Editora Ática - Edição 2020.
ISBN: 9-788-508-195-725
- Geoatlas Básico** - Maria Elena Simielli - Editora Ática, 2019. (O mesmo de 2024)
ISBN: 9-788-508-193-301
- Programa de Oficina das Finanças na Escola** - 3º ano - BNCC - Carolina Simões Lopes Ligocki; Silvana Maria Silva lunes - 3ª Edição - Editora FTD.
ISBN: 9-786-586-833-065
- Mind Makers**
 - Pensamento Computacional - Caderno de Criações - MM3
 - Pensamento Computacional - Caderno de Criações - MM4

Atenção!

Sugerimos a compra de uma caixa grande do material dourado, para ser utilizado em casa, pois auxiliará no trabalho com as 4 operações e com a formação de grandes números.

O MATERIAL DE INGLÊS - PRODUZIDO PELA CASA THOMAS JEFFERSON É COMPOSTO POR UM LIVRO , UMA APOSTILA E UM PORTFÓLIO - SERÁ ENTREGUE NO INÍCIO DAS AULAS. O PAGAMENTO DA TAXA, REFERENTE AO MATERIAL, DEVERÁ SER FEITO NO ATO DA MATRÍCULA.



TB

Thomas
Bilingue for
Schools



PROJETO LEITURA



Para o acervo do projeto leitura é necessária a aquisição de 3 livros literários, conforme a lista disponível na secretaria ou o pagamento da taxa, no ato da matrícula.



livro fácil



Olá! Tudo bem?

Nossa escola fechou parceria com a Livro Fácil. Agora você pode comprar os livros didáticos solicitados, exceto os do Projeto Leitura e os da editora FTD, em poucos cliques!

Basta acessar o link: www.livrofacil.net/#emm13048925

Qualquer dúvida ligue no número exclusivo de atendimento aos pais e responsáveis.

 (11) 3274-6000

 (11) 4383-8900

de segunda à sexta-feira das 9h às 17h.

OBSERVAÇÕES

- ★ Todos os livros didáticos e os cadernos deverão ser encapados, devidamente identificados e entregues à professora, no dia do reconhecimento.
- ★ Os materiais de uso diário deverão ser verificados e repostos, ao longo do ano, pela família.
- ★ Na lancheira deve conter, diariamente, guardanapo de tecido e talheres.
- ★ A mochila, a lancheira e os materiais do aluno devem ser higienizados diariamente.
- ★ Os itens da Lista de Material Escolar - do setor de suprimentos, devem ser entregues nos dias 21/1/2025 a 24/1/2025, das 8h às 17h.
- ★ Reunião com pais (apresentação da equipe) - 28/1/2025, às 8h30 (matutino) e às 14h30 (vespertino).
- ★ O Dia do Reconhecimento será no dia 29/1/2025, das 8h às 12h (matutino) e das 14h às 18h (vespertino).
- ★ O início do ano letivo será no dia 30/1/2025.



"A IMAGINAÇÃO NÃO SE TORNA GRANDE ATÉ QUE OS SERES HUMANOS, DADA A CORAGEM E A FORÇA, A USEM PARA CRIAR."

MARIA MONTESSORI



OS MATERIAIS ESCOLARES E UNIFORMES PODERÃO SER ENCONTRADOS EM QUALQUER PAPELARIA OU NOS SEGUINTE ENDEREÇOS:



Koala Malharia
(61) 3242 3556
koalamalharia@terra.com.br
www.koalamalharia.com.br
SHCL Quadra 307 Bl. B Lj. 21 - Asa Sul
Brasília DF



Livraria e Papelaria Flórida
(61) 3263 2296
(61) 3552 0139
papelariaflorida@hotmail.com
Av. Central Bl. 790 Lj. 1/2
Núcleo Bandeirante DF



Shopping Risk
(61) 3351 2126
St. E Norte QNE 1 Lote 3
Taguatinga DF

(61) 3436 1800
Res. Águas de Cabo Branco - Ed. R. 9
Sul Lj. 78/79 - Águas Claras DF



Xereta Kids
SIG Ponto de referencia: na Rua do Bar Quintal
da Tia Sandra loja 1305 - Cruzeiro / Sudoeste /
Octogonal, Brasília - DF, 70610-460

(61) 98270-9255

A CASA DO COLEGIAL

A casa do Colegial
(61) 3244-2512
(61) 98477-0799
orcamento@e-colegial.com.br
W3 509 Bl. B
Asa Sul

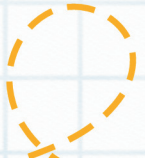
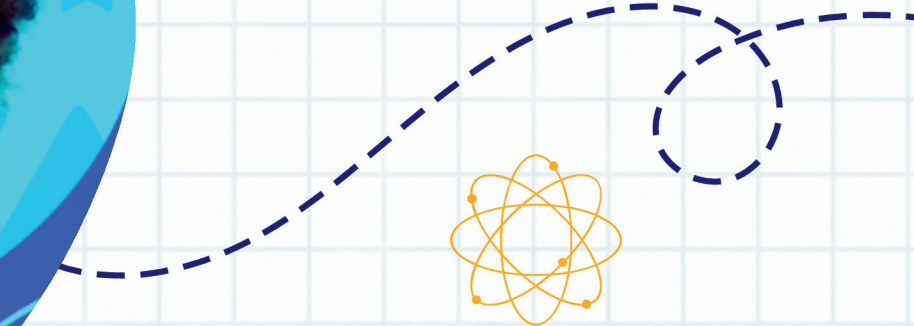


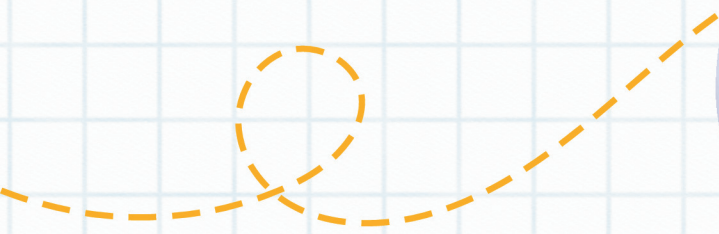
Papelaria ABC
(61) 2103-1500
SIG - Setor de Indústrias Gráficas
Quadra 2 Lote 668, Brasília - DF



Garanta a lista escolar de maneira prática, rápida e segura!
Visite: www.livrofacil.net
Ou ligue no Canal de Atendimento: 11 3274 6000









Escola
montessori

Tel. (61) 3346-2733

www.escolamontessori.com.br

SGAS Quadra 913 - Conjunto A

Brasília - DF

CEP: 70390-130

 (61) 9 9535.7538 (Secretaria)

 @escolamariamontessoridf

 /escolamariamontessoridf

 /mariamontessoridf