

LISTA DE  
Material  
ESCOLAR

2025



Escola  
**montessori**

**8º ANO**



## ITENS DE USO DIÁRIO, DA LISTA DE MATERIAL ESCOLAR QUE DEVEM PERMANECER NA MOCHILA

- Agenda personalizada (será entregue pela escola)
- 2 Apontadores (fino e grosso, com depósito)
- 5 Borrachas brancas
- 1 Caixa de lápis de cor fino (24 cores)
- 3 Canetas esferográficas (azul, preta e vermelha)
- 2 Corretivos em fita
- 1 Compasso
- 1 Dicionário da Língua Portuguesa
- 1 Caixa de canetas hidrográficas (ponta fina - 12 cores)
- 5 Lápis pretos ou 1 lapiseira 0.7mm
- 1 Lápis 6b
- 2 Lápis 2b
- 3 Marcadores de texto à base de água (amarelo, azul e verde)
- 1 Régua de 30cm (acrílica e transparente)
- 1 Tesoura sem ponta (identificada)
- 2 Tubos de cola bastão (40g)
- 1 Transferidor (180°)
- 1 Garrafa para colocar água (identificada)

## ITENS DA LISTA DE MATERIAL ESCOLAR QUE DEVEM SER ENTREGUES PARA A PROFESSORA, NO PRIMEIRO DIA DE AULA - 28/1/2025.

- 1 Caderno de 1 matéria (capa dura) - História
- 1 Caderno de cartografia e desenho (milimetrado, com margem e espiral)
- 2 Cadernos grandes pautados (96 folhas - espiral e sem picotes) - Língua Portuguesa e Matemática
- 1 Caderno (96 folhas - brochurão) - Inglês
- 2 Cadernos - 10 matérias com 200 folhas ou fichário (opcional)
- 1 Pasta Novaonda Escolar (335mm x 245mm x 20mm)
- 1 Tela de pintura (30cm x 40cm)
- 1 Vaso em argila pequeno

**ITENS DA LISTA DE MATERIAL ESCOLAR QUE DEVEM SER ENTREGUES NO SETOR DE SUPRIMENTOS NOS DIAS - 21/1/2025 A 24/1/2025, DAS 8h ÀS 17h .**

- 1 Bloco Criativo A4 (120g/m<sup>2</sup>)
- 1 Bloco Textura Visual
- 1 Bloco de Papel Vegetal A4 (50 folhas - 60g/m<sup>2</sup>)
- 1 Caixa de Lápis de cor Jumbo (12 cores)
- 3 Folhas de cartolina dupla face (vermelha, preta e cinza)
- 1 Resma de papel A4 - branco (500 folhas)
- 2 Folhas de EVA liso (verde escuro)
- 2 Folhas de EVA com glitter (preto ou branco)
- 2 Rolos de fita Kraft (18mm x 50m)
- 1 Pincel para pintura redondo (nº 10)
- 2 Potes de tinta acrílica brilhante (250ml - vermelho e verde claro)
- 2 Tubos de cola branca (90g)
- 2 Potes de tinta guache (qualquer cor - 250ml)
- 2 Tubos de cola em bastão (40g)
- 1 Caneta para retroprojeter (ponta dupla, cor preta)

**OBS.: OS PAPÉIS DEVEM SER ENTREGUES ABERTOS.**

**A LISTA DE MATERIAL SOLICITADA É PARA USO NOS PROJETOS, DE ACORDO COM A PROPOSTA PEDAGÓGICA. POR ESSA RAZÃO, SOLICITAMOS QUE PRIMEM PELA QUALIDADE DOS PRODUTOS.**



# LIVROS DIDÁTICOS



## ATENÇÃO!

INFORMAMOS QUE OS LIVROS DIDÁTICOS, FÍSICOS SERÃO ENTREGUES PELA ESCOLA PARA OS ALUNOS GRATUITAMENTE. É OBRIGATÓRIA A AQUISIÇÃO DA PLATAFORMA PLURALL E O USO DE UM NOTEBOOK (PESSOAL, A CRITÉRIO DA FAMÍLIA). NA PLATAFORMA PLURALL O ALUNO TERÁ ACESSO AOS LIVROS DIDÁTICOS VIRTUAIS E DEMAIS RECURSOS. A ESCOLA DISPONIBILIZARÁ LOGIN E SENHA PARA ACESSO AOS MATERIAIS.

## ATENÇÃO!

OS TÍTULOS, CITADOS ABAIXO, DEVEM SER ADQUIRIDOS PELAS FAMÍLIAS, POR NÃO FAZEREM PARTE DA PLATAFORMA PLURALL.

- Produção de Texto** - Todos os Textos 8º ano - Ed. Cultural Didáticos 7ª Edição - William Cereja; Carolina Vianna; Paula Bacarat  
ISBN: 9-786-559-451-210
- Gramática** - Gramática: texto, reflexão e uso - Ensino Fundamental, Volume único/William Cereja; Carolina Vianna - 6 Ed. São Paulo: Atual, 2020.  
ISBN: 9-786-559-451-357
- Ensino Religioso** - De Mãos Dadas - Ética e Cidadania - 8º ano/ Avelino A. Correa; Amélia Schneiders - 11 Ed. - São Paulo: Scipione, 2017.  
ISBN: 9-788-547-400-316

O MATERIAL DE INGLÊS - PRODUZIDO PELA CASA THOMAS JEFFERSON É COMPOSTO POR UM LIVRO , UMA APOSTILA E UM PORTFÓLIO - SERÁ ENTREGUE NO INÍCIO DAS AULAS. O PAGAMENTO DA TAXA, REFERENTE AO MATERIAL, DEVERÁ SER FEITO NO ATO DA MATRÍCULA.



## PROJETO LEITURA



Para o acervo do projeto leitura é necessária a aquisição de 3 livros literários, conforme a lista disponível na secretaria ou o pagamento da taxa, no ato da matrícula.



livro fácil

Olá! Tudo bem?

Nossa escola fechou parceria com a Livro Fácil. Agora você pode comprar o acesso a plataforma Plurall e os livros didáticos solicitados, exceto os do Projeto Leitura e os da editora FTD, em poucos cliques!

Basta acessar o link: [www.livrofacil.net/#emm13048925](http://www.livrofacil.net/#emm13048925)

Qualquer dúvida ligue no número exclusivo de atendimento aos pais e responsáveis.

 (11) 3274-6000

 (11) 4383-8900

de segunda à sexta-feira das 9h às 17h.

# COLEÇÕES DISPONÍVEIS NA PLATAFORMA PLURALL

## + Soluções

### Matific - 6º ano

Plataforma gamificada para o ensino de Matemática, trabalha a capacidade de resolução de problemas e o pensamento crítico. Cada aluno pode trilhar seu percurso de acordo com seu desenvolvimento.

### Plurall Olímpico

Olimpiadas:

OBMEP|OBM, Canguru, OIMC, OIMSF, ONC, OBC, OBA, OBRL, OBR, OBQJr, OBF, ONHB, OBB.

Componentes Curriculares:

Matemática, Raciocínio Lógico, Robótica, Lógica Computacional, Física, Astronomia, Química, Biologia, História.

**A melhor preparação para as olimpíadas e eventos acadêmicos de alta performance!**

Conteúdos e exercícios disponíveis para serem trabalhados na escola e/ou autonomamente pelos alunos.

HTML



plurall



# OBSERVAÇÕES

- ★ Todos os livros didáticos e os cadernos deverão ser devidamente identificados para conferência, no primeiro dia de aula.
- ★ Os materiais de uso diário deverão ser verificados e repostos, ao longo do ano, pela família.
- ★ A mochila, a lancheira e os materiais do aluno devem ser higienizados diariamente.
- ★ Os itens da Lista de Material Escolar - do Setor de Suprimentos, devem ser entregues nos dias 21/1/2025 a 24/1/2025, das 8h às 17h.
- ★ Reunião com pais (apresentação da equipe) - 27/1/2025, às 8h30 (matutino) e às 14h30 (vespertino).
- ★ O início do ano letivo será no dia 28/1/2025.



**"A IMAGINAÇÃO NÃO SE TORNA GRANDE ATÉ QUE OS SERES HUMANOS, DADA A CORAGEM E A FORÇA, A USEM PARA CRIAR."**

**MARIA MONTESSORI**



**OS MATERIAIS ESCOLARES E UNIFORMES PODERÃO SER ENCONTRADOS EM QUALQUER PAPELARIA OU NOS SEGUINTE ENDEREÇOS:**



**Koala Malharia**  
(61) 3242 3556  
koalamalharia@terra.com.br  
www.koalamalharia.com.br  
SHCL Quadra 307 Bl. B Lj. 21 - Asa Sul  
Brasília DF



**Livraria e Papelaria Flórida**  
(61) 3263 2296  
(61) 3552 0139  
papelariaflorida@hotmail.com  
Av. Central Bl. 790 Lj. 1/2  
Núcleo Bandeirante DF



**Shopping Risk**  
(61) 3351 2126  
St. E Norte QNE 1 Lote 3  
Taguatinga DF  
  
(61) 3436 1800  
Res. Águas de Cabo Branco - Ed. R. 9  
Sul Lj. 78/79 - Águas Claras DF



**Xereta Kids**  
SIG Ponto de referencia: na Rua do Bar Quintal  
da Tia Sandra loja 1305 - Cruzeiro / Sudoeste /  
Octogonal, Brasília - DF, 70610-460  
  
(61) 98270-9255

**A CASA DO COLEGIAL**

**A casa do Colegial**  
(61) 3244-2512  
(61) 98477-0799  
orcamento@e-colegial.com.br  
W3 509 Bl. B  
Asa Sul

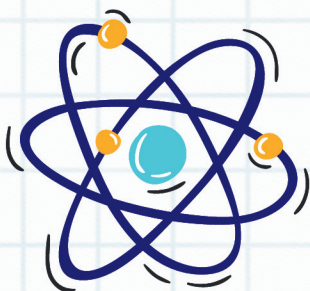


**Papelaria ABC**  
(61) 2103-1500  
SIG - Setor de Indústrias Gráficas  
Quadra 2 Lote 668, Brasília - DF



Garanta a lista escolar de maneira prática, rápida e segura!  
Visite: [www.livrofacil.net](http://www.livrofacil.net)  
Ou ligue no Canal de Atendimento: 11 3274 6000







# Escola **montessori**





Tel. (61) 3346-2733

[www.escolamontessori.com.br](http://www.escolamontessori.com.br)

SGAS Quadra 913 - Conjunto A

Brasília - DF

CEP: 70390-130

-  (61) 9 9535.7538 (Secretaria)
-  @escolamariamontessoridf
-  /escolamariamontessoridf
-  /mariamontessoridf